

Podkrovní byt 3.3

Byty
Dolní Branná
RODINNÁ VÝSTAVBA

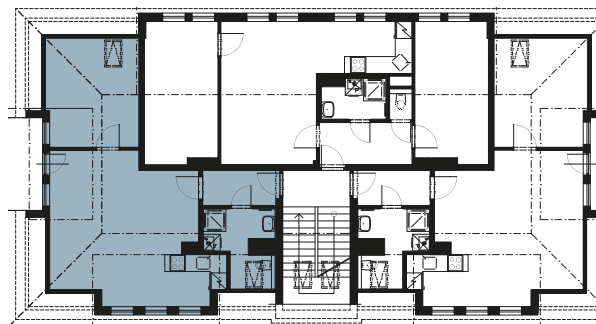


CIHLOVÝ DŮM S NÍZKOU ENERGETICKOU NÁROČNOSTÍ

Představujeme vám projekt 10 nových bytů v třípatrovém cihlovém domě situovaném do klidné části Dolní Branné. Byty jsou stavěny za účelem poskytnutí nových možností bydlení na vesnici a posílení stávající nedostačující kapacity.

Byty o dispozici 1+kk, 2+kk a 3+kk s promyšlenou dispozicí a kvalitním vybavením interiéru zaujmou především ty, kdo si chtějí pořídit vlastní bydlení za dostupnou cenu. Celý objekt je postavený v energetické náročnosti C (PENB).

Ke každému bytu náleží prostorný sklep k uskladnění věcí nebo vybudování dílny, část zahrady a vyhrazené parkovací stání přímo u domu.



Podkrovní byt 3.3 - 2+kk

| Název | |
|----------------|----------------------------|
| Dispozice | 2+kk |
| Specifikace | byt |
| Podlaží | 3.NP |
| Příslušenství | lodžie |
| Celková plocha | 49,94 m ² |
| Lodžie | 4,15 m ² |
| Sklep | 9,8 m ² |
| Parkování | Lze dokoupit za 150 000 Kč |

Cena bytu: **4 248 000 Kč**



Lubor Karásek
+420 733 610 910
Lubor.karasek@rkevropa.cz

EVROPA
REALITNÍ KANCELÁŘ

www.rkevropa.cz/vrchlabi
EVROPA Realitní kancelář VRCHLABÍ,
Valteřická 704, 543 01 Vrchlabí